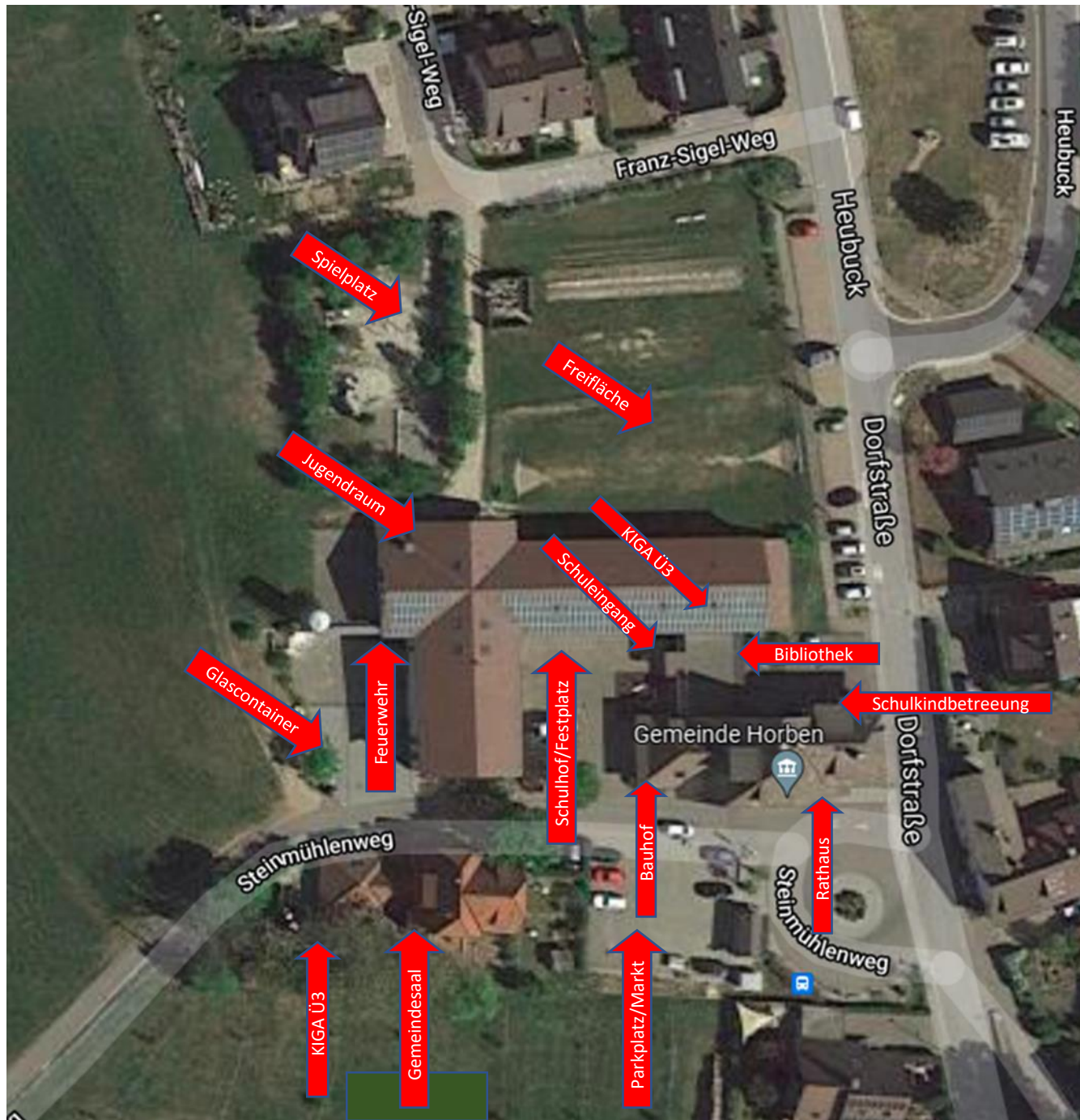
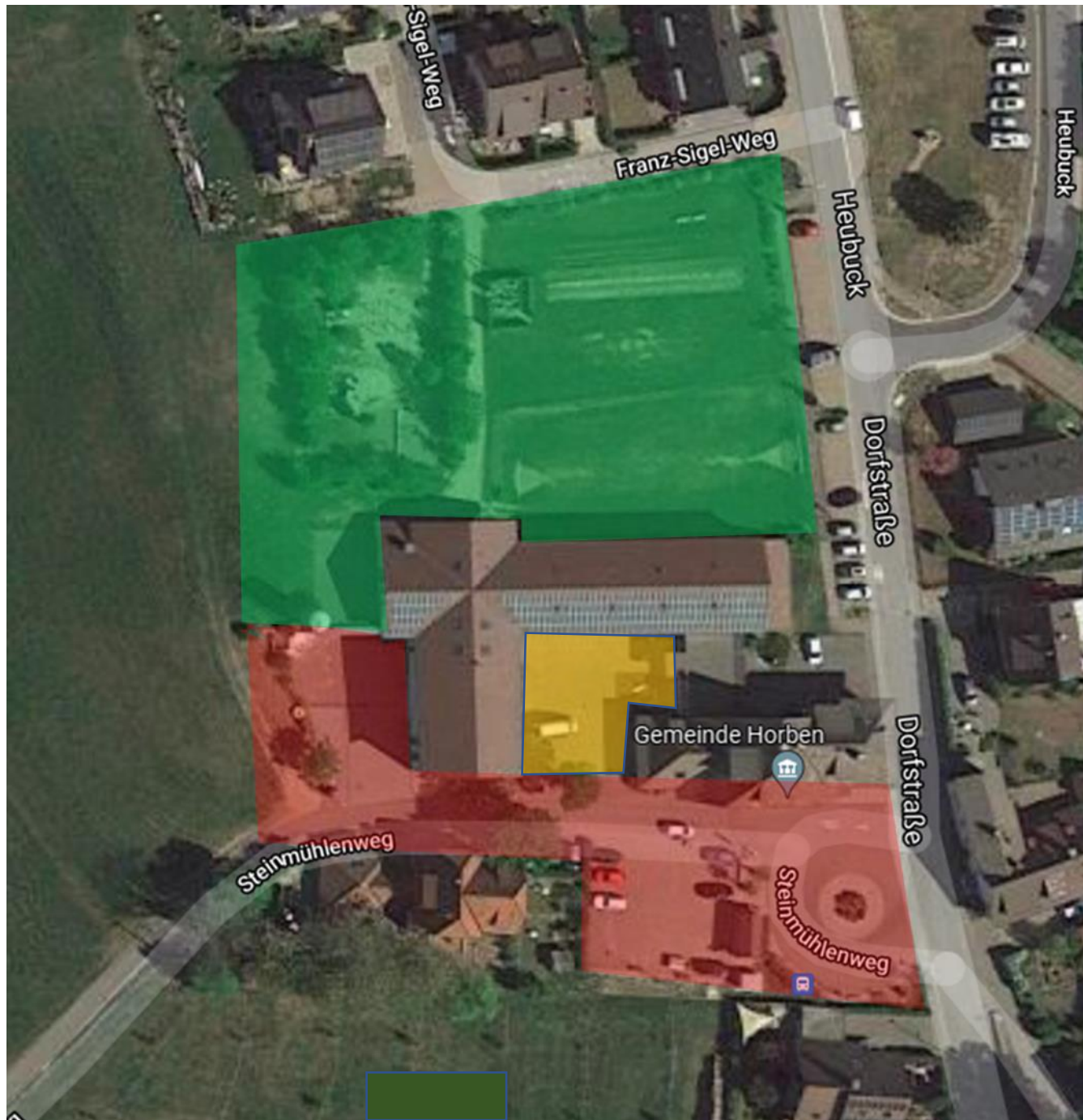


# Vorstellung Vorentwurf

„Neustrukturierung und  
Modernisierung der Standorte für  
die U10-Betreuung sowie der  
örtlichen Vereine“

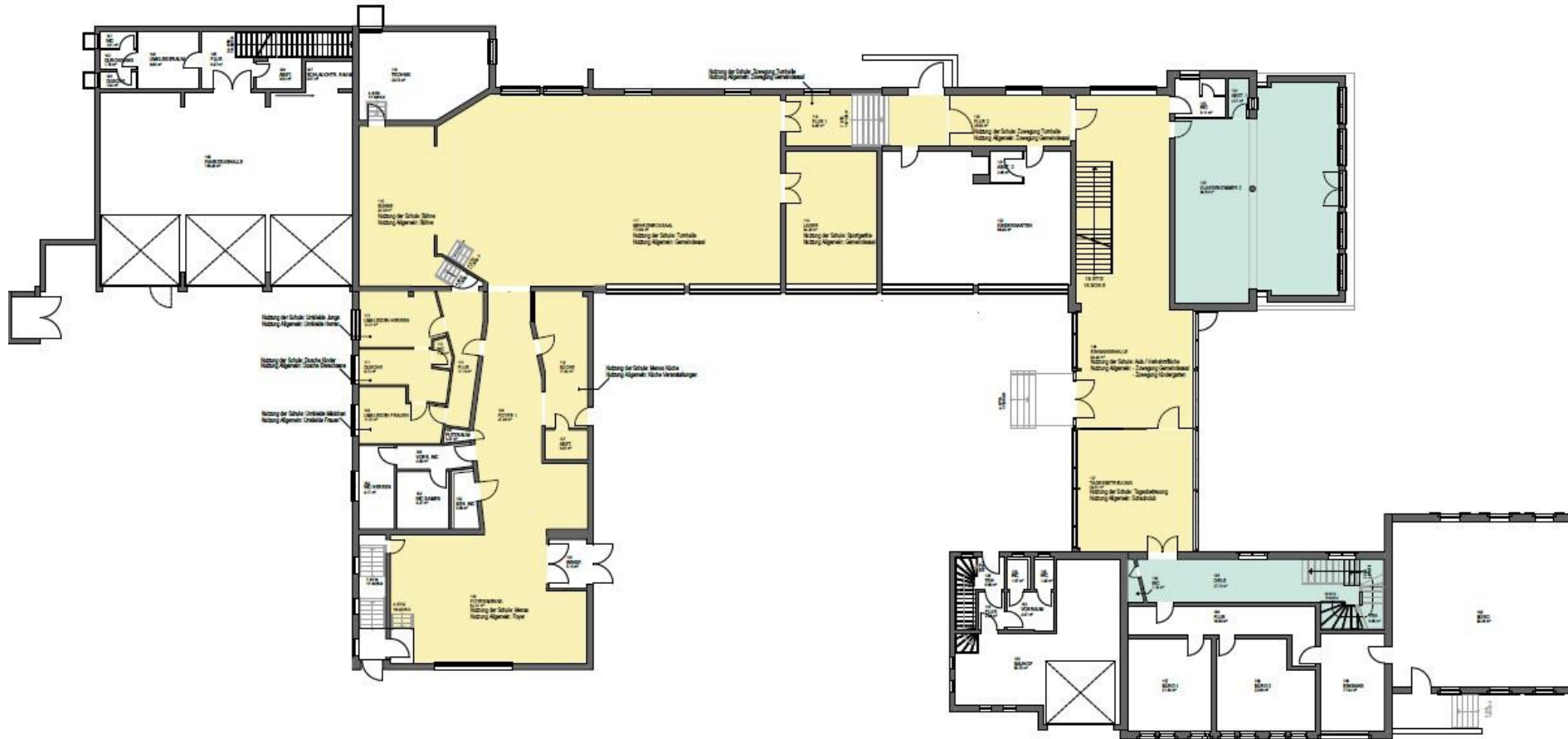




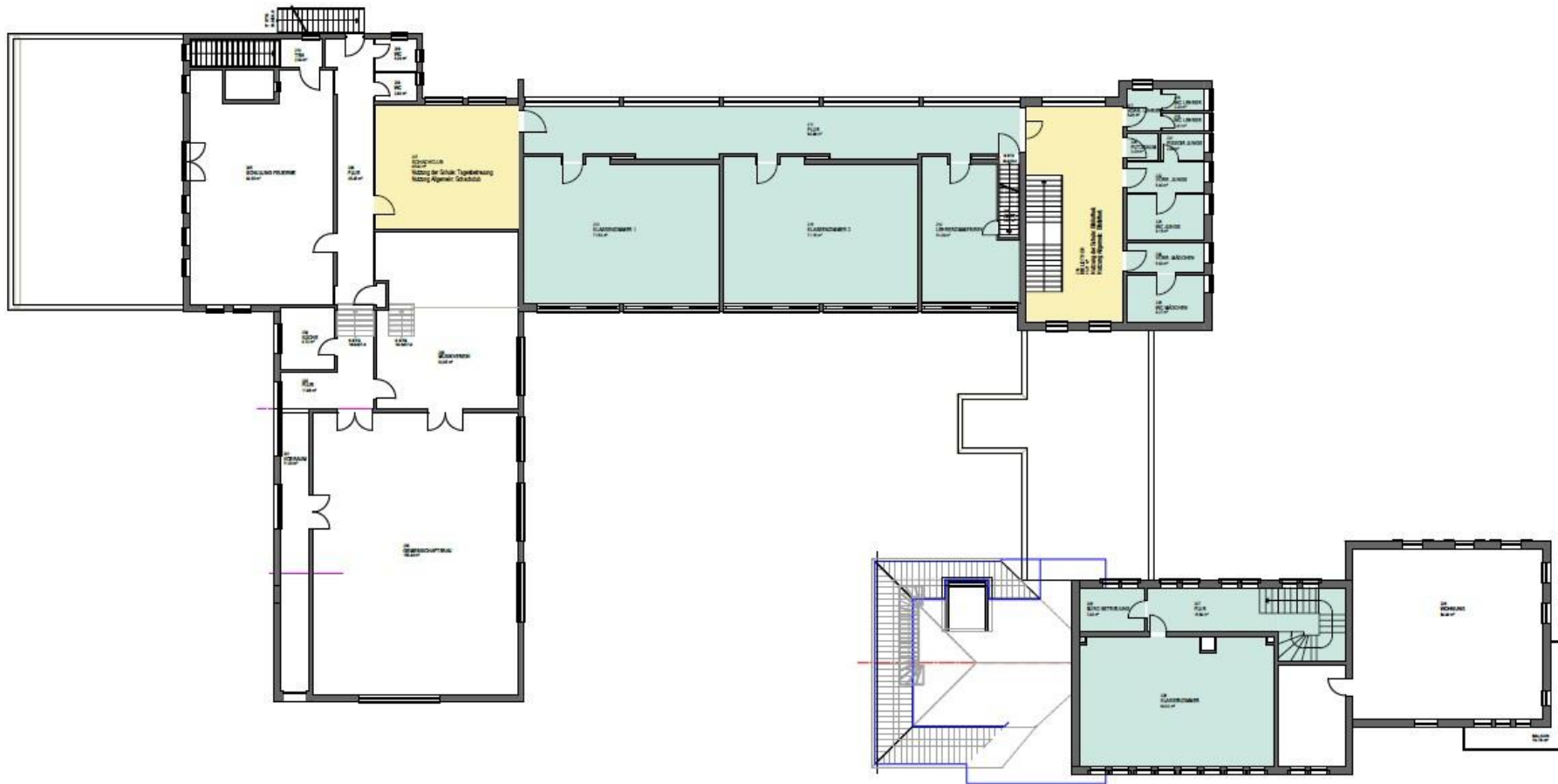
## Bestandteile der Umstrukturierung und Überplanung

- Grundschule Horben mit flexibler Schulkindbetreuung
- Kindergarten mit zukünftig zwei Ü3- und einer U3-Gruppe
- Gemeindebibliothek
- Unterbringung von Vereinen
- Außenanlagen
- Teilweise Modernisierung von bestehender Infrastruktur (bspw. Küche und Sanitäranlagen der Mehrzweckhalle)





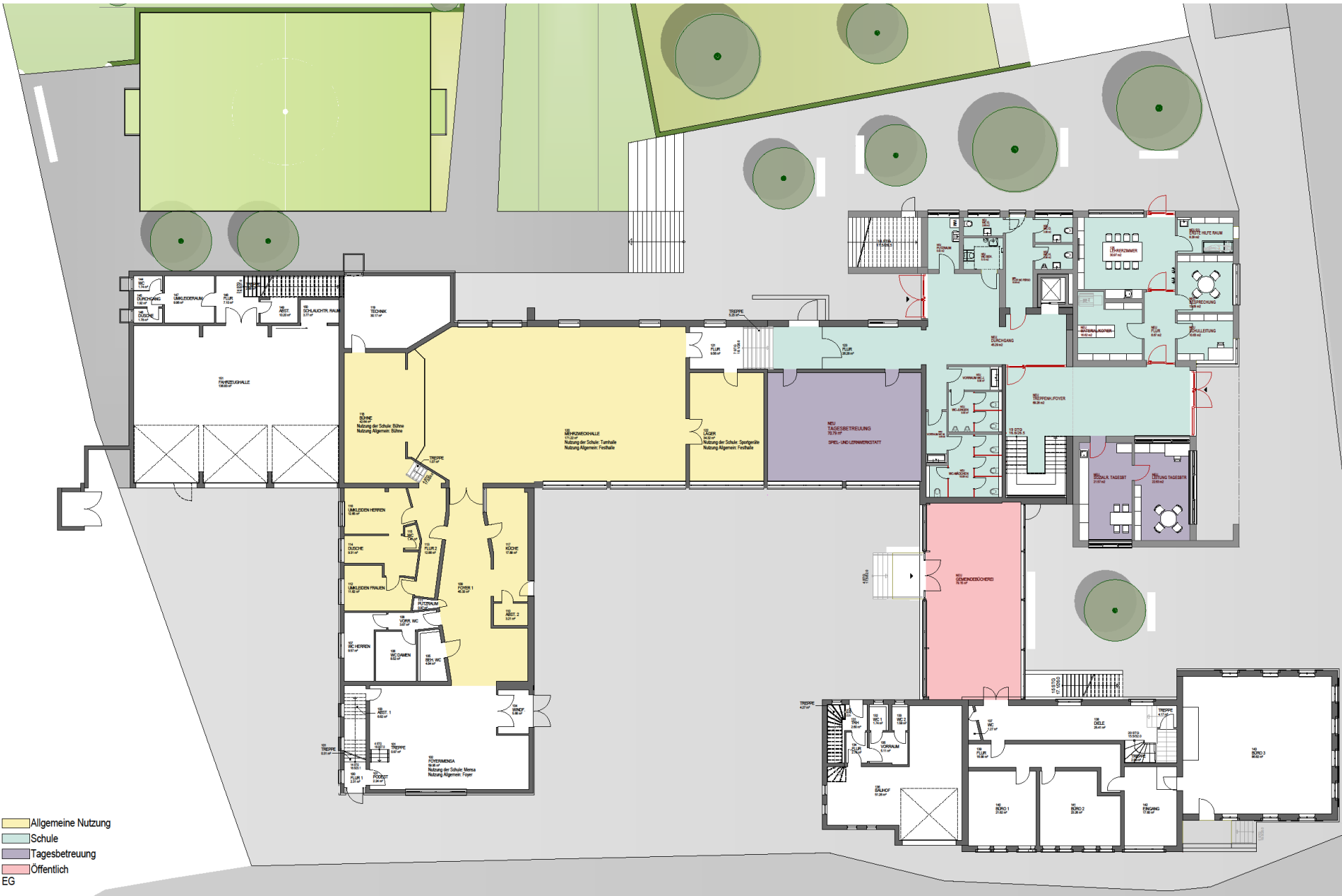
Erdeggeschoss Bestand



1. Obergeschoss Bestand



Lageplan mit Darstellung der neuen Zuordnungen



Allgemeine Nutzung  
 Schule  
 Tagesbetreuung  
 Öffentlich  
 EG

Erdgeschoss „Zone 1“ mit neuen Zuordnungen





Erdgeschoss „Zone 2“ mit neuen Zuordnungen

Gruppe U3  
Gruppe U3  
Allgemein  
KIGa EG

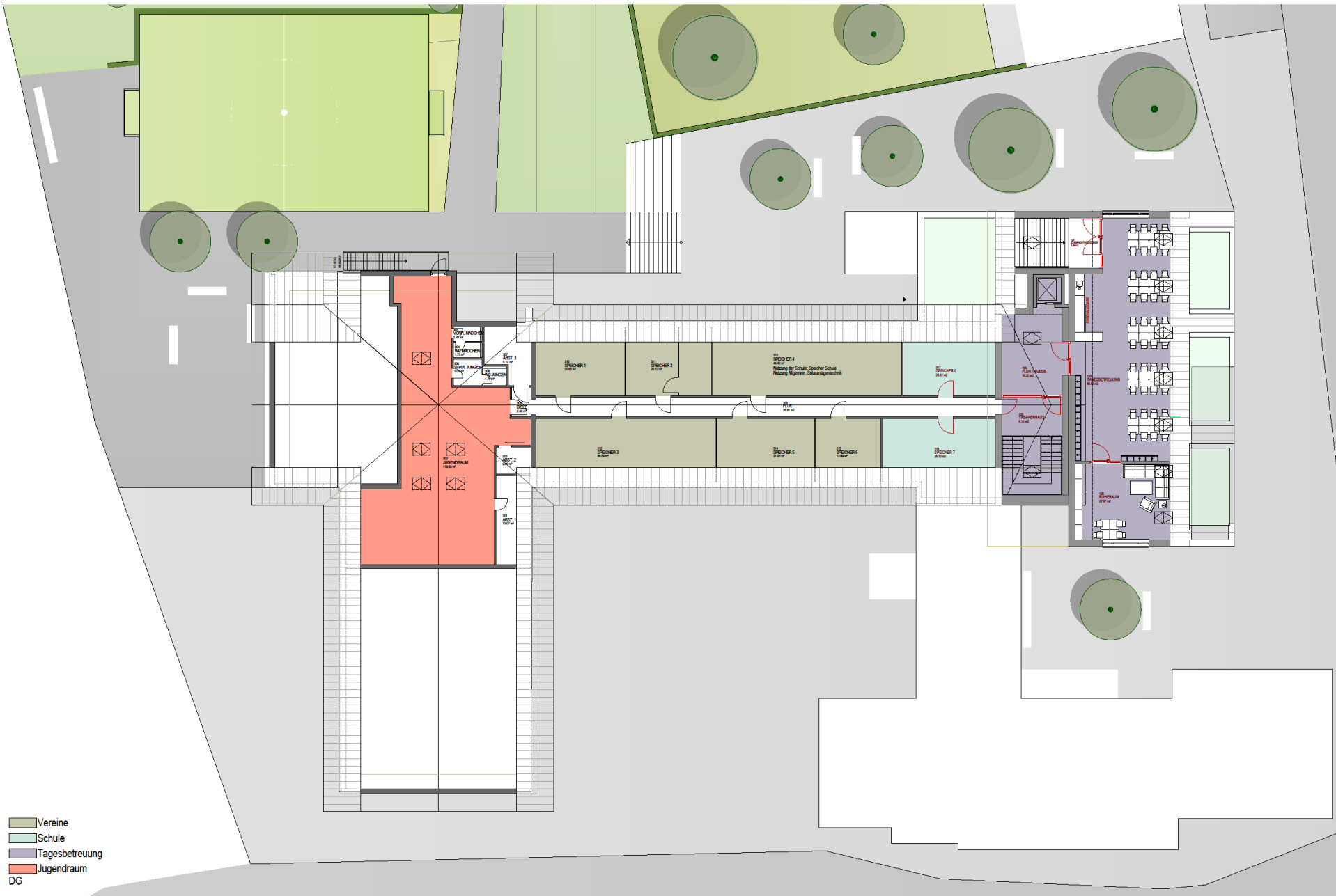


■ Vereine  
■ Schule  
OG

1. Obergeschoss „Zone 1“  
mit neuen Zuordnungen



1. Obergeschoss „Zone 2“  
mit neuen Zuordnungen



- Vereine
- Schule
- Tagesbetreuung
- Jugendraum
- DG

2. Obergeschoss „Zone 1“  
mit neuen Zuordnungen



Visualisierung Grundschule





Visualisierung Grundschule





Visualisierung Kindergarten

Vielen Dank für Ihre kreative  
Mitarbeit bei den Workshop-Tagen